

غرفة العمليات الوطنية لإدارة الكوارث - السراي الحكومي الكبير

التقرير اليومي حول COVID-19



وقت صدور التقرير: 21:00

تقرير رقم: 165

التاريخ: الأحد 30 آب 2020

12053 حالة نشطة (Active Cases)	
11733 حالة في العزل المنزلي	320 حالة استشفاء
2 حالة جديدة متوسطة خلال الـ 24 ساعة المنصرمة	227 مجموع الحالات المتوسطة
2 حالة جديدة في العناية الفائقة خلال الـ 24 ساعة المنصرمة	93 مجموع الحالات في العناية الفائقة
لبنان	عالمياً
16870	25,285,594
160	848,484
0.94%	3,35 %
4657	17,615,963

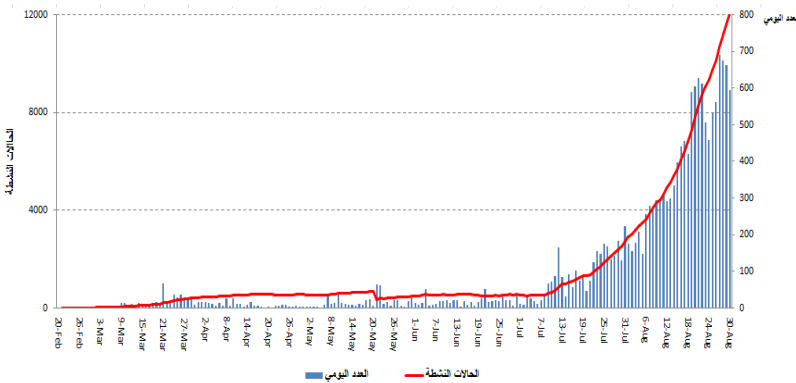
160 مجموع حالات الوفاة
5 حالات وفاة جديدة
4657 حالة شفاء
620 حالة تم تسجيلها في القطاع الصحي خلال الـ 24 ساعة المنصرمة
36 حالة تم تسجيلها في القطاع الصحي خلال الـ 24 ساعة المنصرمة

16870 حالة تم تسجيلها منذ 2020/2/21	
1361 وافدين	15509 مقيمين
595 حالة جديدة	
28 وافدين	567 مقيمين
507,599 فحص كورونا منذ 2020/2/21	
6763 فحوصات كورونا للمقيمين خلال الـ 24 ساعة المنصرمة	
1879 فحص كورونا للوافدين في المطار خلال الـ 24 ساعة المنصرمة	

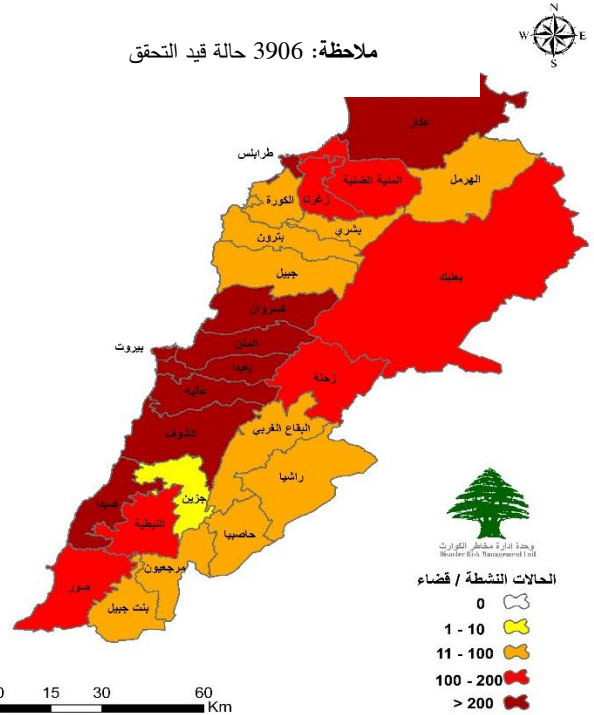
المرجع: المعلومات الصادرة عن وزارة الصحة العامة

توزع الحالات النشطة حسب الأضية

منحنى الحالات النشطة



ملاحظة: 3906 حالة قيد التحقق



المرجع: المعلومات الصادرة عن وزارة الصحة العامة

يمكن الاطلاع على التقرير وكافة التعاميم الرسمية الصادرة على الرابط: drm.pcm.gov.lb

أو عبر وسائل التواصل الاجتماعي @DRM_Lebanon

التوزع اليومي للإصابات حسب الأفضية والبلدات

عدد الحالات	قضاء كسروان
1	عجلتون
1	العقبية
1	أدما
2	أونيس
1	بلونة
4	اليوار
1	حراجل
3	جونيه غدير
4	حارة صخر
3	ساحل علما
6	صريا
1	كفر حياض
2	قيد التحقق
عدد الحالات	قضاء طرابلس
2	البدائي
4	الميناء
4	القيّة
1	التيانة
4	قيد التحقق
عدد الحالات	قضاء الكورة
1	برسا
1	البحصاص
1	كوسيا
2	قيد التحقق
عدد الحالات	قضاء زحلة
1	قب الياس
5	زحلة المعلقة
عدد الحالات	قضاء صيدا
1	عين الحلوة
1	المية ومية
1	السكسية
1	قيد التحقق
181	قيد التحقق
595	المجموع

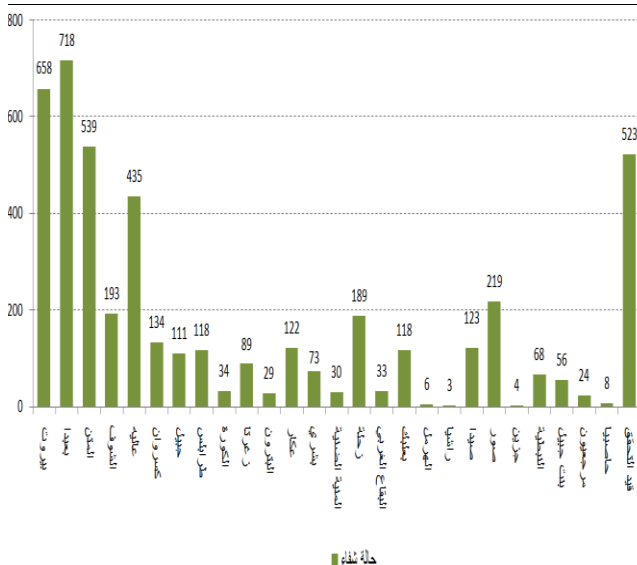
عدد الحالات	قضاء المتن
3	انطلياس
2	بعيدات
8	برج حمود
1	الضبية
11	الدكوانة
2	القفار
1	حرش ثابت
3	حل النيب
3	جديدة المتن
1	جورة البلوط
3	المنصورية
1	مزرعة يشوع
1	المروج
1	الرايبة
1	الريوة
3	روضة اليوشرية
1	رومية
1	السبتية
1	سد اليوشرية
1	سن الفغل
عدد الحالات	قضاء زغرتا
1	إهدن
1	حارة جديدة مجدليا
2	مجدليا
2	زغرتا
1	قيد التحقق
عدد الحالات	محافظة عكار
3	فينيق
1	الحيصة
3	جديدة القيطع
1	منايرة
4	الريحانية
1	قيد التحقق
عدد الحالات	قضاء جزين
1	قيد التحقق
عدد الحالات	قضاء بعلبك
1	بريتال
1	شمسطار
1	حوش سنيد
1	إيعات

عدد الحالات	قضاء بعبدا
36	عين الرمانة
6	بعبدا
1	بنر حسن
25	برج البراجنة
1	يسابا
17	الشيح
1	دير الحرف
1	الغبيرى
9	الحدث
6	حارة حريك
4	الحازمية
1	اللوزية
4	الجناح
2	المرجعة
3	قيد التحقق
3	الأوزاعي
1	رويسة البلوط
1	تحويلة الغدير
عدد الحالات	قضاء جبيل
1	عمشيت
3	بلاط
1	حالات
2	جبيل
1	نهر ابراهيم
1	قرطيا
1	ترنج
1	قيد التحقق
عدد الحالات	قضاء المنية الضنية
1	بخعون
1	دير عمار
5	المنية
عدد الحالات	قضاء البقاع الغربي
1	خرية قنفار
عدد الحالات	قضاء النبطية
1	عدشيت الشقيف
1	صريا
1	قيد التحقق
عدد الحالات	قضاء بنت جبيل
1	تبنين

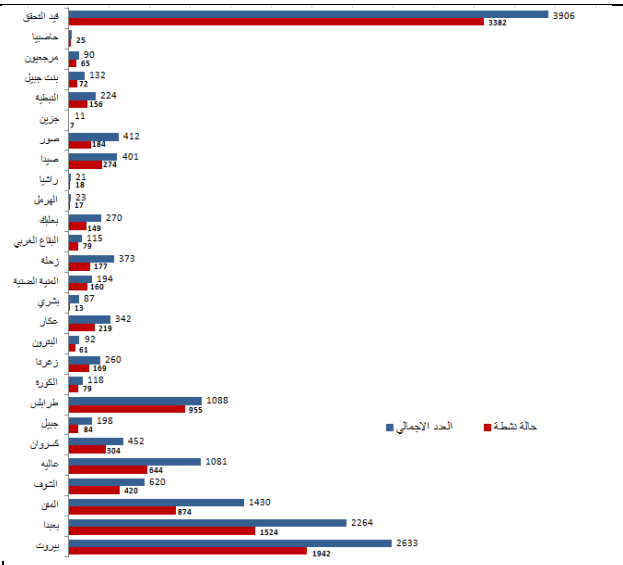
عدد الحالات	محافظة بيروت
2	راس بيروت
1	المنارة
7	الروشة
6	الحمرا
1	المصيطبة
5	مار الياس
1	تلة الخياط
1	ميناء الحصن
8	المزرعة
1	برج أبي حيدر
1	البسطة الفوقا
10	طريق الجديدة
2	راس النبع
46	الأشرفية
3	قيد التحقق
عدد الحالات	قضاء الشوف
1	عماطور
2	الناعمة
1	قيد التحقق
عدد الحالات	قضاء عاليه
1	عاليه
11	عرمون
3	بشامون
2	بحدون الضيعة
2	شويات الأمراء
3	شويات العمرسية
1	حي السلم
5	خلدة
عدد الحالات	قضاء البترون
1	البترون
3	كفر عبيدة
1	كفر حددا
1	قيد التحقق
عدد الحالات	قضاء صور
2	برج الشمالي
1	دير كيفا
1	صور
4	صور النص
3	صور الراشدية

المرجع: المعلومات الصادرة عن وزارة الصحة العامة

توزع حالات الشفاء حسب الأفضية



توزع الحالات حسب الأفضية

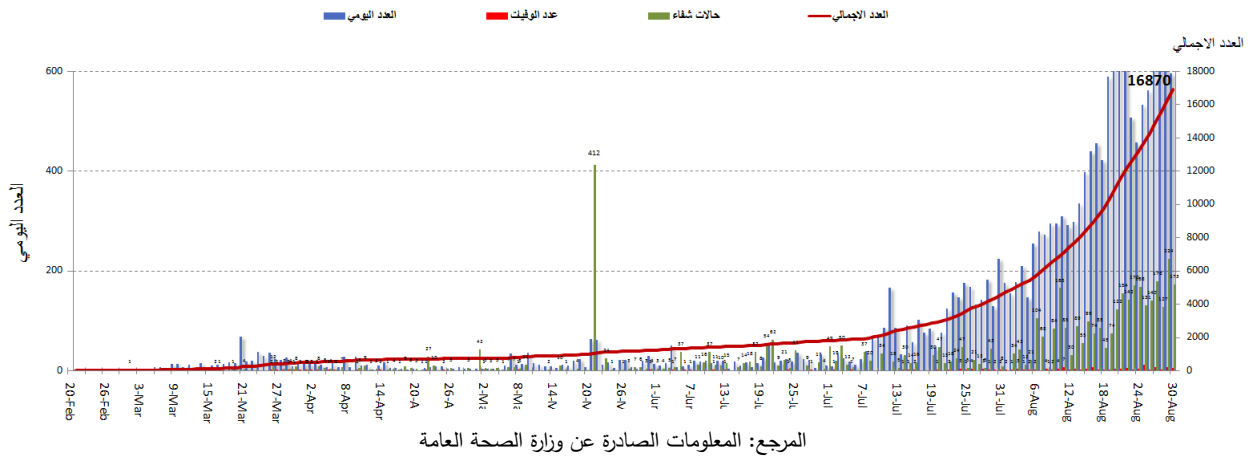


المرجع: المعلومات الصادرة عن وزارة الصحة العامة

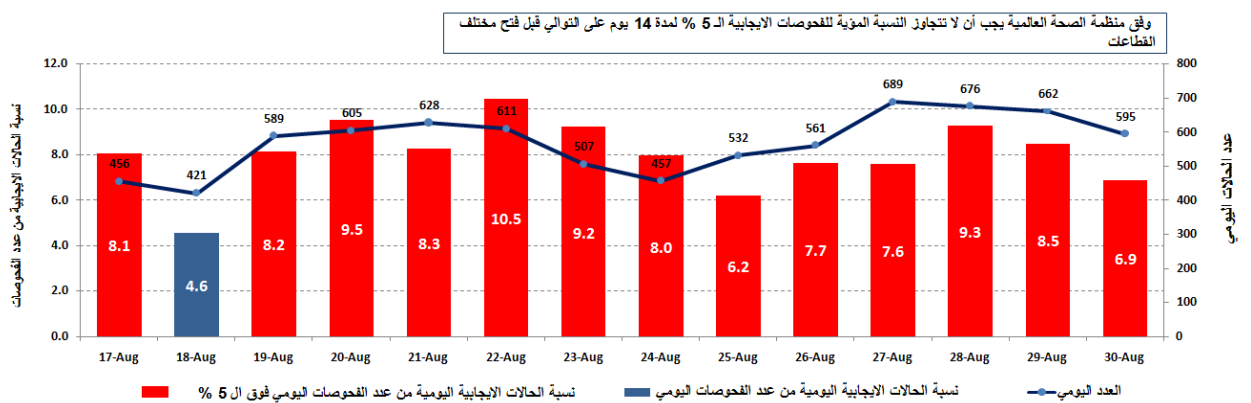
يمكن الاطلاع على التقرير وكافة التعاميم الرسمية الصادرة على الرابط: drm.pcm.gov.lb

أو عبر وسائل التواصل الاجتماعي @DRM_Lebanon

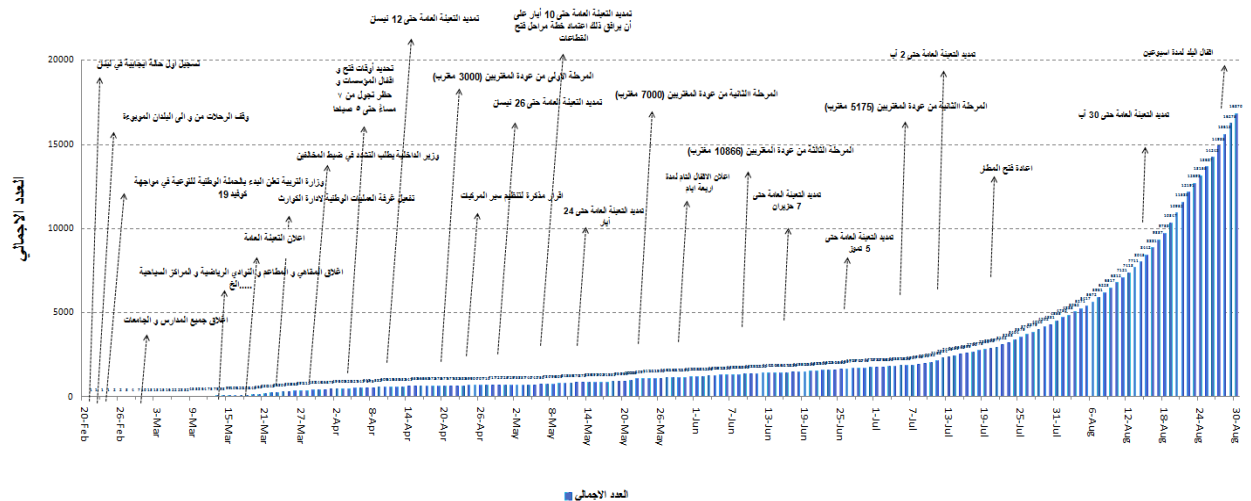
المنحنى الوبائي حسب عدد الحالات اليومي



نسبة الحالات الإيجابية من عدد الفحوصات اليومية (11 إلى 24 آب 2020)



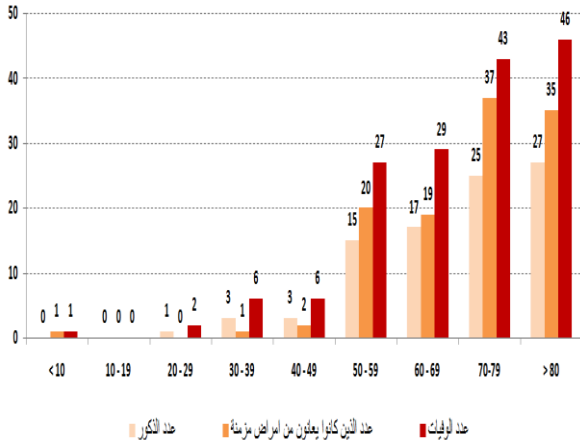
التسلل الزمني للقرارات بحسب العدد الإجمالي للحالات



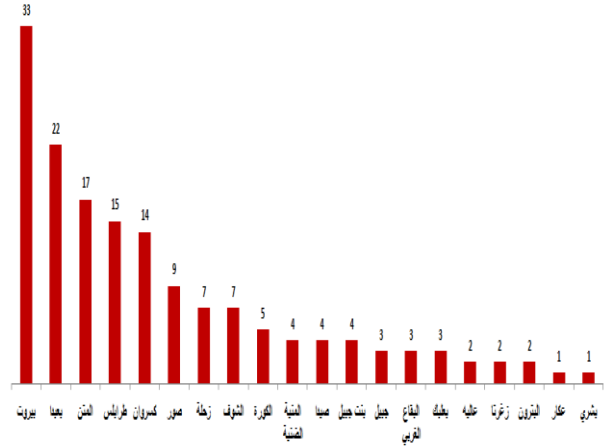
يمكن الاطلاع على التقرير وكافة التعاميم الرسمية الصادرة على الرابط: drm.pcm.gov.lb

أو عبر وسائل التواصل الاجتماعي @DRM_Lebanon

توزع حالات الوفاة حسب الفئة العمرية



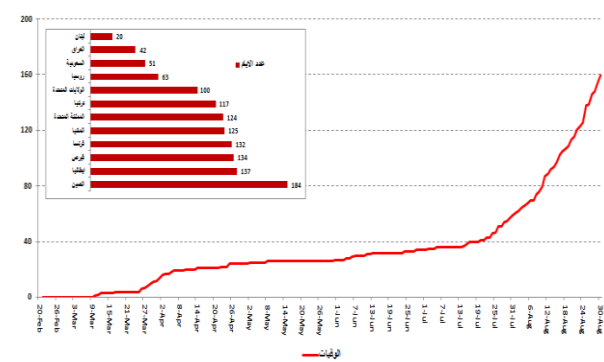
توزع حالات الوفاة حسب الأفضية



توزع حالات الوفاة الجديدة بحسب المستشفى

المستشفى	السكن	الجنس	العمر (سنة)	وجود امراض مزمنة
رئق	بيروت	ذكر	36	كلا
سبلين الحكومي	الشوف	ذكر	38	نعم
بري الحكومي	بيروت	ذكر	77	نعم
هيكل	طرابلس	ذكر	73	كلا
المنلا	طرابلس	ذكر	63	نعم

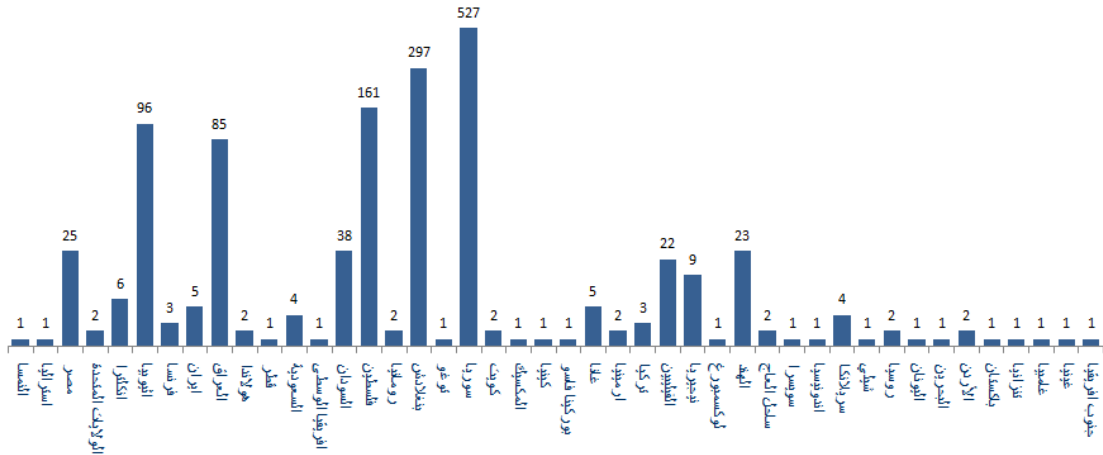
معدل عدد أيام تضاعف عدد الحالات الإيجابية



المرجع: المعلومات الصادرة عن وزارة الصحة العامة

توزع الحالات حسب الجنسية

اللبنانيون 15522 حالة من اصل 16870 (88%)

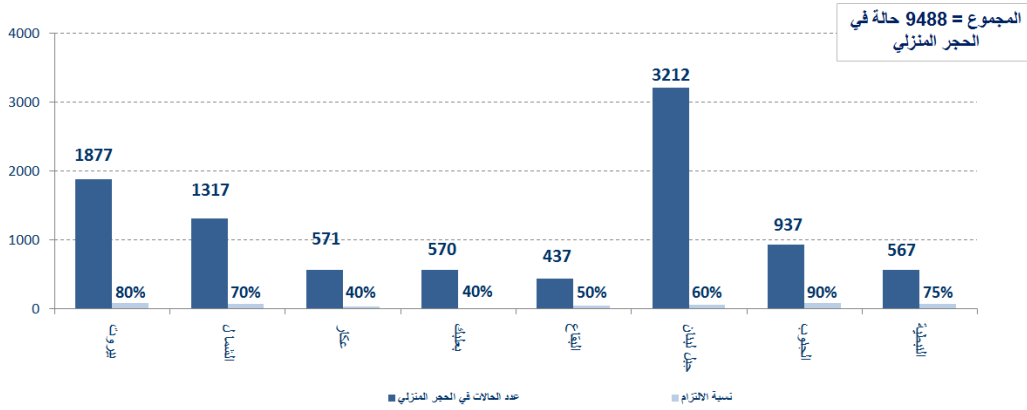


المرجع: المعلومات الصادرة عن وزارة الصحة العامة

يمكن الاطلاع على التقرير وكافة التعاميم الرسمية الصادرة على الرابط: drm.pcm.gov.lb

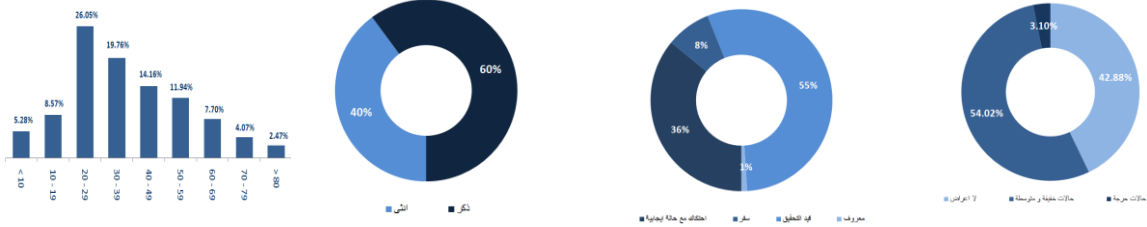
أو عبر وسائل التواصل الاجتماعي @DRM_Lebanon

توزع حالات العزل المنزلي في المحافظات ونسبة الالتزام



المرجع: المعلومات الصادرة عن وزارة الصحة العامة

توزع الحالات حسب الوضع الصحي | طريقة التعرض للعدوى بالفيروس | توزع الحالات حسب الجنس | توزع الحالات حسب الفئة العمرية



المرجع: المعلومات الصادرة عن وزارة الصحة العامة

الإجراءات قيد التنفيذ – 2020/8/30

وزارة الصحة العامة

- افتتحت وزارة الصحة العامة الجناح المخصص لمعالجة المصابين ب Covid-19 في مركز مستشفى الزهراء - المركز الطبي الجامعي، والذي تم تجهيزه تجاوبا مع الدعوة التي وجهتها وزارة الصحة العامة للمستشفيات الخاصة للمساهمة في تقديم الخدمات الطبية، في إطار مواجهة التفشي المحلي لفيروس كورونا.
- صدر عن وزارة الصحة العامة **المذكرة رقم 126 بتاريخ 2020/8/25** تتعلق بتحديد المخالطين المقربين (close contacts) ضمن يومين قبل ظهور العوارض (للحالة مع عوارض) أو يومين من تشخيص الحالة (للحالة من دون عوارض)، وذلك على الشكل التالي:
 - المخالطين المقيمين في ذات المنزل مع الحالة المثبتة.
 - المخالطين العاملين في نفس مكان عمل الحالة المثبتة.
 - المخالطين الذين تحدثوا بشكل مباشر مع حالة مثبتة وجها لوجه على مسافة تقل عن متر ونصف لأكثر من 10 دقائق.
- تتابع الوزارة الهبات التي تقدّم للقطاع الاستشفائي لزيادة جهوزيته لاستقبال مرضى كورونا كأمين المعدات وأجهزة التنفس.
- تتابع الوزارة عبر فرق عملها تطبيق الاستراتيجية التي تم وضعها لكبح تفشي فيروس كورونا.
- صدر عن الوزارة نتائج فحوصات إضافية للرحلات القادمة بتاريخ 27 28 آب 2020 حيث تم تسجيل **خمس حالات إيجابية جديدة** توزعت على الشكل التالي:

عدد الحالات الإيجابية	رقم الرحلة	الشركة	رحلة قادمة من
2020/8/27 (الدفعة الأخيرة)			
3	828	الشركة التركية	اسطنبول
2020/8/28			
1	418	الشركة القطرية	الدوحة
1	305	MEA	القاهرة
5			المجموع

يمكن الاطلاع على التقرير وكافة التعاميم الرسمية الصادرة على الرابط: drm.pcm.gov.lb

أو عبر وسائل التواصل الاجتماعي @DRM_Lebanon

الصليب الأحمر اللبناني

42828 (169 فحصاً جديداً)	عدد فحوصات PCR التي تم نقلها إلى المختبرات	0	عدد مراكز الإسعاف الإضافية الجاهزة للاستجابة	47	عدد مراكز الإسعاف التي تستجيب	4159 (35 حالة جديدة)	عدد الحالات التي تم نقلها إلى المستشفيات
166	عدد المتطوعين المدربين على نقل فحوصات PCR	1444	عدد المسعفين المدربين	8534	عدد المتدربين على إعداد خطط استجابة محلية	67541	عدد المستفيدين من حلقات التوعية حول COVID-
967	عدد المتطوعين الجامعيين المدربين على اجراءات الوقاية في الشركات	217	عدد المتطوعين الجامعيين المدربين على التوعية	550	عدد متطوعي الصليب الأحمر المدربين على التوعية	8340	عدد المتدربين على إدارة مراكز الحجر الصحي
4101 (مستفيد واحد جديد)	عدد المستفيدين من المنصات الالكترونية	77202 200 مجموعة جديدة)	عدد المعدات التي تم توزيعها	1221777	عدد الملصقات والمنشورات التي تم توزيعها	434 (3 مرافق جديدة)	عدد المرافق التي تم تعقيمها

الأجهزة العسكرية والأمنية

المهام	الجهة																																																									
<ul style="list-style-type: none"> - تسيير دوريات راجلة ومدولبة في مختلف المناطق اللبنانية. - توزيع مساعدات غذائية في مختلف المناطق اللبنانية عبر مكتب التعاون المدني العسكري CIMIC. - إقامة حواجز ظرفية ومساندة قوى الأمن الداخلي في عزل البلدات. - تسطير محاضر ضبط بحق المخالفين لقرار الإقفال العام: 	الجيش																																																									
<table border="1"> <thead> <tr> <th rowspan="2">مجموع المحاضر التي تم تنظيمها بحق المخالفين لقرارات التعبئة العامة منذ 2020/3/8</th> <th colspan="6">عدد محاضر الضبط خلال الـ 24 ساعة المنصرمة</th> </tr> <tr> <th colspan="6">محاضر خطية بحق مؤسسات مخالفة (القدرة الاستيعابية والتدابير الوقائية)</th> </tr> </thead> <tbody> <tr> <td>0</td> <td colspan="6"></td> </tr> <tr> <td>20498</td> <td>بيروت</td> <td>0</td> <td colspan="4">محاضر خطية بحق أشخاص مخالفين قرار التعبئة العامة (الأراكل والتباعد الاجتماعي)</td> </tr> <tr> <td>17589</td> <td>جبل لبنان</td> <td>78</td> <td colspan="4">محاضر خطية بحق الأشخاص المخالفين لقرار وضع كمامة</td> </tr> <tr> <td>7829</td> <td>البقاع</td> <td rowspan="2">78</td> <td colspan="4" rowspan="2">المجموع</td> </tr> <tr> <td>6773</td> <td>الشمال</td> </tr> <tr> <td>6578</td> <td>الجنوب</td> <td>الجنوب</td> <td>الشمال</td> <td>البقاع</td> <td>جبل لبنان</td> <td>بيروت</td> </tr> <tr> <td>59267</td> <td>المجموع</td> <td>0</td> <td>2</td> <td>28</td> <td>48</td> <td>0</td> </tr> </tbody> </table>	مجموع المحاضر التي تم تنظيمها بحق المخالفين لقرارات التعبئة العامة منذ 2020/3/8	عدد محاضر الضبط خلال الـ 24 ساعة المنصرمة						محاضر خطية بحق مؤسسات مخالفة (القدرة الاستيعابية والتدابير الوقائية)						0							20498	بيروت	0	محاضر خطية بحق أشخاص مخالفين قرار التعبئة العامة (الأراكل والتباعد الاجتماعي)				17589	جبل لبنان	78	محاضر خطية بحق الأشخاص المخالفين لقرار وضع كمامة				7829	البقاع	78	المجموع				6773	الشمال	6578	الجنوب	الجنوب	الشمال	البقاع	جبل لبنان	بيروت	59267	المجموع	0	2	28	48	0	المديرية العامة لقوى الأمن الداخلي
مجموع المحاضر التي تم تنظيمها بحق المخالفين لقرارات التعبئة العامة منذ 2020/3/8		عدد محاضر الضبط خلال الـ 24 ساعة المنصرمة																																																								
	محاضر خطية بحق مؤسسات مخالفة (القدرة الاستيعابية والتدابير الوقائية)																																																									
0																																																										
20498	بيروت	0	محاضر خطية بحق أشخاص مخالفين قرار التعبئة العامة (الأراكل والتباعد الاجتماعي)																																																							
17589	جبل لبنان	78	محاضر خطية بحق الأشخاص المخالفين لقرار وضع كمامة																																																							
7829	البقاع	78	المجموع																																																							
6773	الشمال																																																									
6578	الجنوب	الجنوب	الشمال	البقاع	جبل لبنان	بيروت																																																				
59267	المجموع	0	2	28	48	0																																																				
<ul style="list-style-type: none"> - عزل بعض المناطق للسيطرة على وباء كورونا: <table border="1"> <thead> <tr> <th>المحافظة / القضاء</th> <th>الموقع</th> </tr> </thead> <tbody> <tr> <td>قضاء بعيدا</td> <td>- موازرة بلدية مجدليعا في عزل البلدة</td> </tr> <tr> <td>قضاء الشوف</td> <td>- موازرة بلدية داريا في عزل البلدة</td> </tr> </tbody> </table>	المحافظة / القضاء	الموقع	قضاء بعيدا	- موازرة بلدية مجدليعا في عزل البلدة	قضاء الشوف	- موازرة بلدية داريا في عزل البلدة																																																				
المحافظة / القضاء	الموقع																																																									
قضاء بعيدا	- موازرة بلدية مجدليعا في عزل البلدة																																																									
قضاء الشوف	- موازرة بلدية داريا في عزل البلدة																																																									
<ul style="list-style-type: none"> - تطبيق الإجراءات الأمنية والوقائية المطلوبة في المطار وعلى المرافئ والمعابر الحدودية. - تقصي ومتابعة الحالات المشتبه بها والإيجابية والحالات في الحجر المنزلي للمقيمين والوافدين في مختلف المناطق اللبنانية. - التبليغ عن الحالات الجديدة بين عناصر القوى الأمنية. 	المديرية العامة للأمن العام																																																									
<ul style="list-style-type: none"> - التبليغ عن الإجراءات التي تقوم بها البلديات بالتعاون مع المحافظات والأجهزة الأمنية للحد من انتشار الفيروس. - تقصي ومتابعة الحالات المشتبه بها والإيجابية والحالات في الحجر المنزلي للمقيمين والوافدين. - التبليغ عن نسبة التزام المحافظات بقرار التعبئة العامة وإقبال المؤسسات التجارية: <table border="1"> <thead> <tr> <th>بيروت</th> <th>الجنوب</th> <th>الشمال</th> <th>عكار</th> <th>البقاع</th> <th>النبطية</th> <th>بعلبك الهرمل</th> <th>جبل لبنان</th> </tr> </thead> <tbody> <tr> <td>%85</td> <td>%52</td> <td>%65</td> <td>%52</td> <td>%50</td> <td>%60</td> <td>%40</td> <td>%48</td> </tr> </tbody> </table>	بيروت	الجنوب	الشمال	عكار	البقاع	النبطية	بعلبك الهرمل	جبل لبنان	%85	%52	%65	%52	%50	%60	%40	%48	المديرية العامة لأمن الدولة																																									
بيروت	الجنوب	الشمال	عكار	البقاع	النبطية	بعلبك الهرمل	جبل لبنان																																																			
%85	%52	%65	%52	%50	%60	%40	%48																																																			

وزارة الأشغال العامة والنقل

مطار رفيق الحريري الدولي (خلال الـ 24 ساعة المنصرمة)	
الرحلات القادمة	الرحلات المغادرة
عدد الرحلات	عدد الرحلات
عدد الوافدين	عدد المغادرين
44	44
2608	5137

يمكن الاطلاع على التقرير وكافة التعاميم الرسمية الصادرة على الرابط: drm.pcm.gov.lb

أو عبر وسائل التواصل الاجتماعي @DRM_Lebanon

المرفأى (خلال الـ 24 ساعة المنصرمة)

مغادرة		دخول			المرفأى
على متنها	الوجهة	العدد	على متنها	قادمة من	العدد
حديد خردة	اليونان	1	فارغة	السعودية	1
			فارغة	ليبيا	1
			مستوعبات	مصر	1
			حديد خردة	مصر	1
1		4			المجموع

مخالفات قرارات التبئة العامة

- سطرت مصلحة الضابطة السياحية في وزارة السياحة محضر ضبط بحق مؤسسة Ballroom ومحضر ضبط بحق ملهى ليالي السهر الواقعان في منطقة جونبة حارة صخر بتاريخ 2020/8/30 بسبب مخالفة قرار التبئة العامة رقم 2020/1032 وعدم الالتزام بالتدابير الوقائية والعدد المسموح من الزبائن وتم اقفالهما بالشمع الأحمر.
- تجمعات مطلبية ومظاهرات.
- عدم الالتزام بالتدابير والإجراءات الوقائية المطلوبة في عدد من المحلات والأسواق (وضع الكمامة أو قناع الوجه، تعقيم اليدين، الحفاظ على المسافة الأمنة).
- تجمعات في مناسبات اجتماعية.
- عدم التزام المخالطين لحالات مؤكدة بإجراءات العزل المنزلي لحين صدور نتائج الفحوصات المخبرية.

عند الشعور بأبئة عوارض، الاتصال مباشرة على الرقم الساخن لوزارة الصحة العامة: 1214 أو 01/594459

لائحة بالمختبرات المعتمدة من قبل وزارة الصحة العامة لإجراء فحوصات الـPCR

المستشفيات الحكومية			
الموقع	اسم المستشفى	الموقع	اسم المستشفى
بنت جبيل	مستشفى بنت جبيل الحكومي	بيروت	مستشفى رفيق الحريري الجامعي
زحلة	مستشفى الرئيس الياس الهراوي الحكومي	طرابلس	مستشفى طرابلس الحكومي
البترون	مستشفى البترون الحكومي	كسروان	مستشفى فتوح كسروان الحكومي - البوار
حلبا	مستشفى حلبا الحكومي	بعلبك	مستشفى بعلبك الحكومي
		تبنين	مستشفى تبنين الحكومي
المستشفيات الخاصة			
الموقع	اسم المستشفى / المختبر	الموقع	اسم المستشفى / المختبر
بيروت	مستشفى أوتيل ديو نو فرانس (HDF/Mérieux/USJ)	بيروت	مستشفى الجامعة الأميركية AUBMC
بيروت	مستشفى رزق (LAU)	بيروت	مستشفى القديس جاورجيوس Saint George Hospital
طرابلس	مستشفى المظلوم	جبيل	مستشفى سيدة المعونات الجامعي CHU-NDS
بعيدا	مختبر الهادي	طرابلس	مستشفى المنلا
جبيل	مختبر عقيقي	الكورة	مستشفى هيكل
صور	مختبر المشرق MDC	المتن	مستشفى سرحال
صور	مستشفى جبل عامل	بيروت	مستشفى اللبناني الجعيتاوي الجامعي HLG
بيروت	مختبر مركز الأطباء	بعيدا	مستشفى جبل لبنان MLH
صيدا	مختبر الكريم KML	بعيدا	مستشفى السان جورج الحدث
النبطية	مختبر الصباح SDC	الشوف	مستشفى عين وزين
بعيدا	مختبر INOVIE	صيدا	مستشفى حمود الجامعي
المتن	مختبر TRANSMEDICAL	بعلبك	مستشفى دار الأمل الجامعي
زحلة	مختبر MCC	النبطية	مستشفى الشيخ راغب حرب
الحازمية	مستشفى قلب يسوع SACRE-COEUR	زغرتا	مختبر الشمال الاستشفائي CHN
المنصورية	مستشفى BELLEVUE	الحازمية	مختبر CLINIGEN
طرابلس	مختبر ميكروبيولوجيا الصحة والبيئة LMSE	الغبيري	المختبرات الحديثة
بيروت	مستشفى الرسول الأعظم	بيروت	مختبر AMERICAN DIAGNOSTIC CENTER
طرابلس	مستشفى النبي	زحلة	مستشفى خوري
		الحمرا	مختبر Medical Diagnostic Treatment Center

ملاحظة: بعض نتائج الفحوصات الإيجابية التي ترسل من هذه المختبرات إلى وزارة الصحة العامة لا تتضمن رقم هاتف لتتبع الحالات مما يساهم في انتشار الوباء

يمكن الاطلاع على التقرير وكافة التعاميم الرسمية الصادرة على الرابط: drm.pcm.gov.lb

أو عبر وسائل التواصل الاجتماعي @DRM_Lebanon